

TEKFA trykvejecelle

Model RBS



TEKFAs rustfrie trykvejecelle, model RBS, er en kompakt og enkel enhed til løsning af mange forskellige vejeopgaver. RBS-vejecellerne passer til en lang række formål og anvendes typisk i siloer, tanke, platformsvægte og diverse doseringsanlæg.

Vejecellehuset er fremstillet i rustfrit stål, og med en tæthedegrad på IP68 er elektronikken beskyttet mod både vand og støv.

RBS-serien produceres med kapaciteter fra 150 kg til 15 tons. Alle TEKFA's vejeceller er standardkalibrerede, dvs. at de har samme nulpunkt og samme forstærkning på 1,8 mV/V. Derfor kan en vejecelle udskiftes med en anden af samme kapacitet uden omkalibrering af vejesystemet.

Vejecellerne kan tilsluttes alle 350Ω fuldbro-vejeforstærkere samt TEKFA's instrumenter. TEKFA's vægtindikatorer omfatter alt fra vægtudvisnings- og forvalgsinstrumenter til PLC og vejecomputere med specialprogrammer.

Specifikationer	
Tolerance i % af maksimal belastning	±0,1%
Forstærkning (nominel last mV/V)	1,8 ± 0,1%
Forsyning anbefalet (VDC eller VAC)	10V
Forsyning maks. (VDC eller VAC)	15V
Impedans output (Ω)	350
Impedans input (Ω)	350-400
Arbejdstemperaturområde (C°)	-30 - +70
Overlast uden effekt	20%
Destruktiv overlast	50%
Kabellængde standard	5 meter
Tæthedsgrad	IP68, 20 bar
Materiale	Rustfrit stål
Egenvægt inkl. emballage	1,4 kg

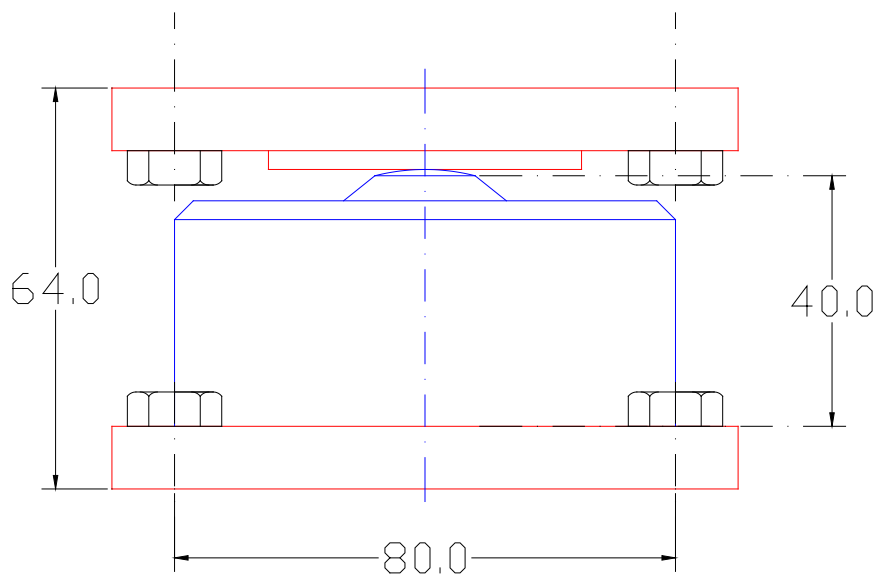
Ekstra tilbehør

Ekstra kabel: Op til 100 meter

Beslag: Se datablad om beslag og indbygning

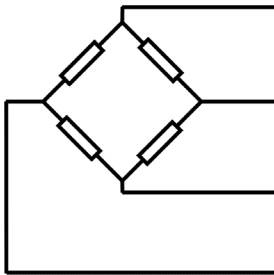
Isoleringsbeslag: Det anbefales, at der monteres RBOU isoleringsbeslag for beskyttelse mod fejlstrøm.

Mål (skitsering)



NB: Højden på 64 mm er inkl. isoleringsbeslag over og under vejecellen.

Farvekode



+ ve INPUT (Hvid)

+ ve OUTPUT (Rød)

- ve INPUT (Grå)

- ve OUTPUT (Sort)

Varenummer	Kapacitet i kg	Varenummer	Kapacitet i kg	Varenummer	Kapacitet i kg
RBS00150	150	RBS00700	700	RBS07000	7.000
RBS00175	175	RBS01000	1.000	RBS10000	10.000
RBS00200	200	RBS01500	1.500	RBS12500	12.500
RBS00350	350	RBS02000	2.000	RBS15000	15.000
RBS00500	500	RBS03500	3.500		
RBS00650	650	RBS05000	5.000		